

Opinn íbúafundur



Farsældartún

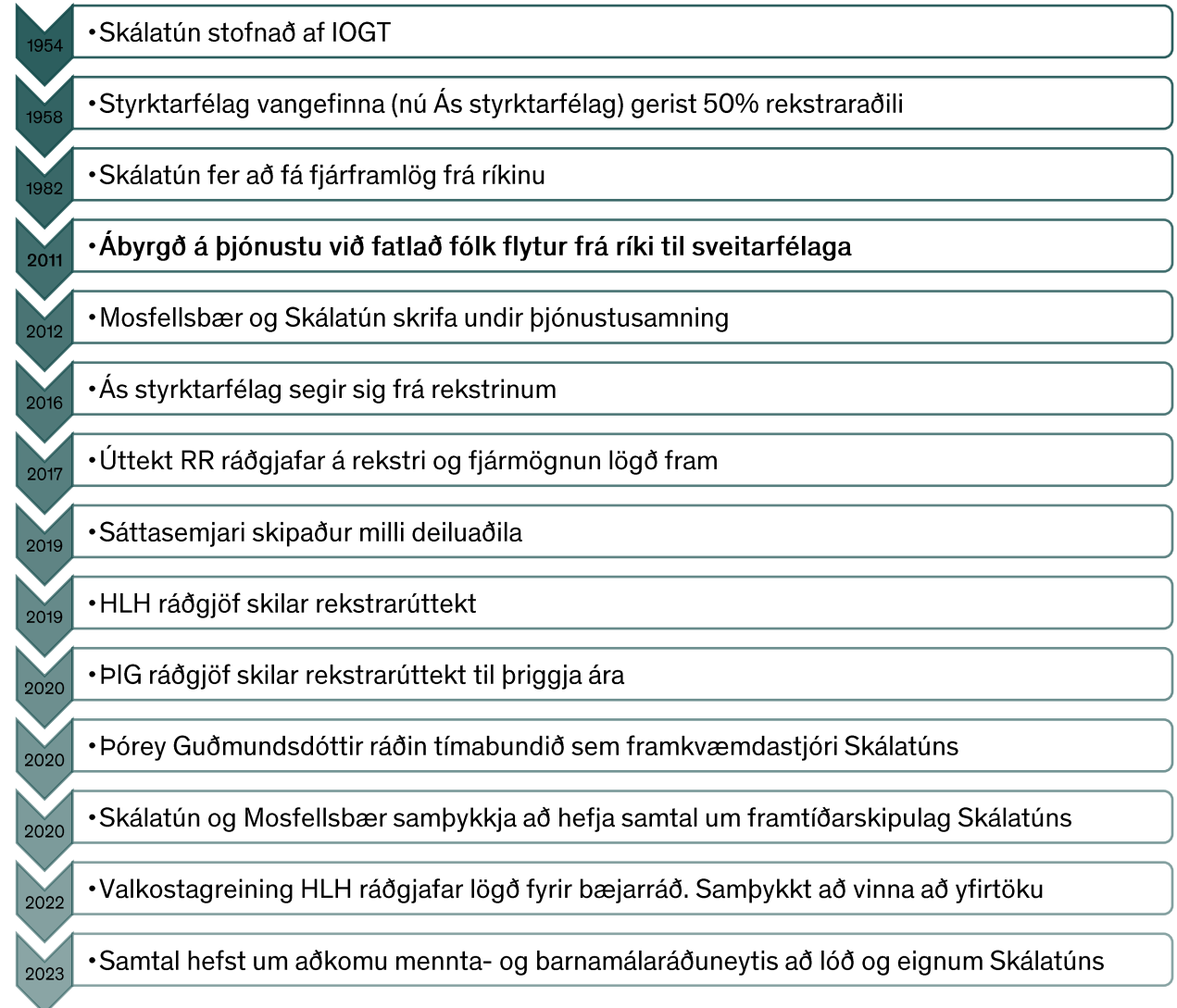




- 1. Samningurinn um Farsældartún**
Regína Ásvaldsdóttir, bæjarstjóri
- 2. Fyrirhuguð starfsemi Farsældartúns**
Sóley Ragnarsdóttir, framkvæmdastjóri Farsældartúns
- 3. Skipulag og hönnun svæðisins**
Silja Traustadóttir, fulltrúi hönnunarteymis
- 4. Starfsemi Barna- og fjölskyldustofu á Farsældartúni**
Ólöf Á. Farestveit, forstjóri Barna- og fjölskyldustofu
- 5. Umræður & spurningar**



- Starfsemin í verulegum fjárhagsvanda (árlegt tap um 250 m.kr).
- Þrjár rekstrarúttektir og sáttasemjari skipaður,
- Ósk frá IOGT að bærinn tæki yfir þjónustuna og keypti fasteignirnar.



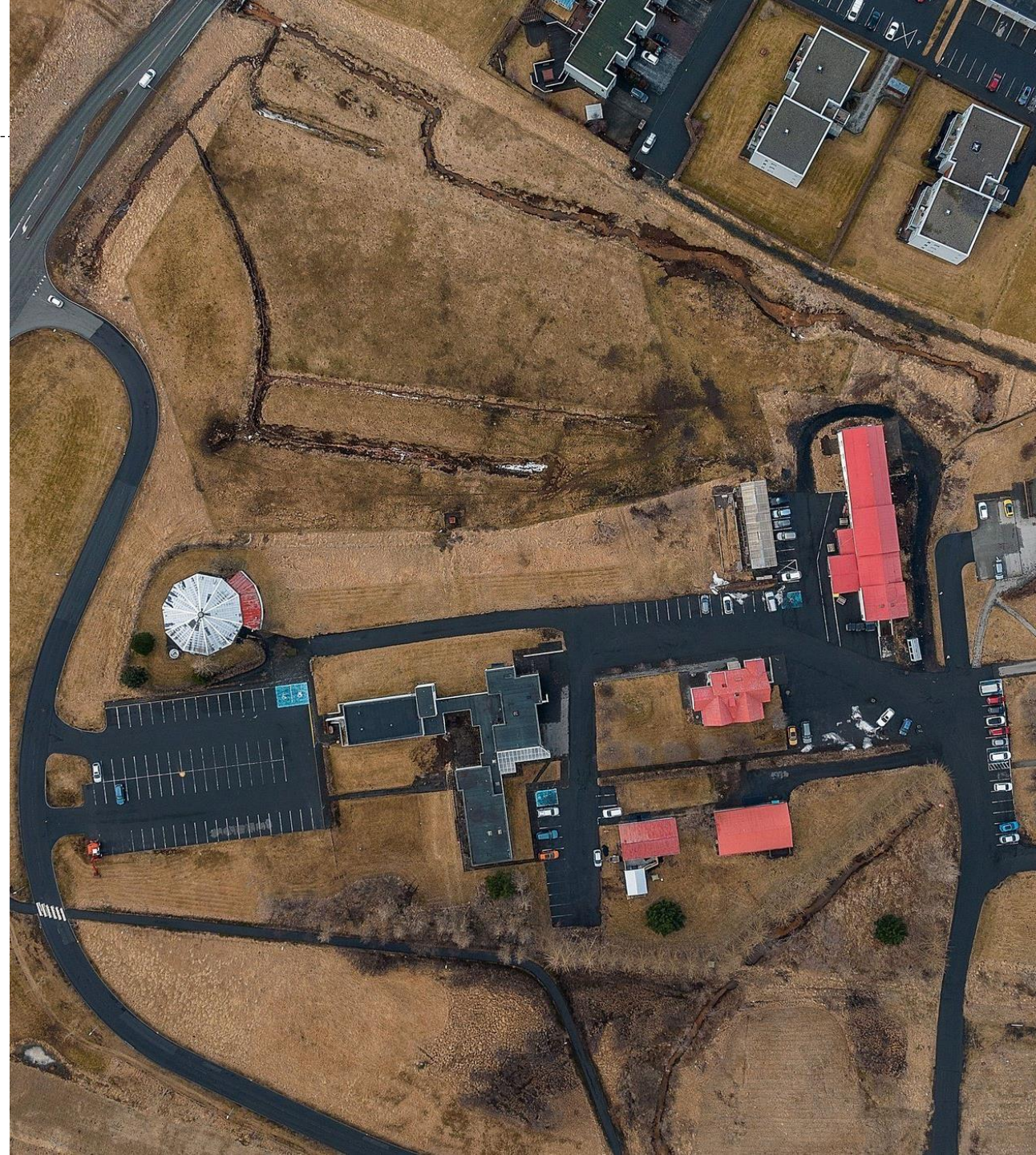


Samningur um Skálatún undirritaður 25. maí 2024



Fasteignir og uppbygging

- Skv. samkomulaginu verða eignir og aðstaða að Farsældartúni eingöngu nýtt í þágu barna og fjölskyldna.
- Fyrirhugað er að stofnanir ríkisins sem sinna málefnum barna ásamt fleiri samtökum og þjónustuaðilum barna, verði staðsett á Farsældartúni.
- Viljayfirlýsing um miðstöð barna og fjölskyldna þar sem helsta þjónusta verði veitt, s.s. þjónusta við börn með fjölþættan vanda.



Farsældartún ses.



- Stofnuð var óhagnaðardrifin sjálfseignarstofnun sem tók yfir allar fasteignir þ.m.t lóðaréttindi og yfirtöku á áhvíldandi veðskuldum.
- Stofnun fer með eignarhlut ríkisins og hefur umsjón með rekstri og viðhaldi fasteigna og með uppbyggingu á svæðinu.
- Mosfellsbær leigir húsnæði af Farsældartúni ses. fyrir íbúa í búsetukjörnum.
- Stjórn Farsældartúns:
Haraldur Líndal Haraldsson, stjórnarformaður
Regína Ásvaldsdóttir, bæjarstjóri Mosfellsbæjar
Þorbjörg Helga Vigfúsdóttir, meðstjórnandi



Þjónusta við íbúa

- Mosfellsbær ber ábyrgð á málaflokki fatlaðs fólks skv. lögum.
- Við undirritun voru 33 fatlaðir íbúar á aldrinum 26-79 ára, íbúar eru nú 26. Margir hafa búið þar frá barnæsku.
- Allir íbúarnir eiga lögheimili í Mosfellsbæ.
- Mosfellsbær skuldbindur sig til að bjóða öllum íbúum sem þess óska nýtt búsetuform á næstu 10 árum.
- Að öðru leyti er sólarlagsákvæði og engum íbúa verður sagt upp leigunni.
- Mosfellsbær tók yfir alla ráðningasamninga og réttindi starfsmanna voru tryggð.





Mosfellsbær

Farsældartún - Framtíðarsýn





Farsældartún

Sjálfseignarstofnun með stjórn og framkvæmdastjóra

Fasteignir í eigu Farsældartúns

Mosfellsbær veitir íbúum Skálatúns þjónustu

Sólarlagsákvæði varðandi íbúa svæðisins

Kvöð á nýtingu svæðisins



Farsældartún

Nafnasamkeppni í febrúar

- Vöxtur, gróska, tún, farsældarlög

Hlýlegt og fallegt umhverfi

Opinberir aðilar, félagasamtök,
einkaaðilar

Samnýting og söfnun þekkingar



Farsældartún

Húsnæðisvandi í málaflokknum

Ekki þyngsti endinn

Viðbót

FARSÆLDARTÚN

SKIPULAGSLÝSING
deiliskipulagsvinna

desember 2024

Farsældartún í Mosfellsbæ er í eigu sjálfseignarstofnunar sem er rekin í þágu barna, ungmenna og fjölskyldna.

Á svæðinu, sem áður nefndist Skálatún, hefur verið veitt þjónusta fyrir fatlað fólk allt frá árinu 1954.

Árið 2023 urðu breytingar á fyrirkomulagi þjónustunnar, sem nú er í höndum Mosfellsbæjar sem og breytingar á eignarhaldi svæðisins sem nú er í eigu sjálfseignarstofnunarinnar.

Til framtíðar mun byggjast upp á svæðinu þjónusta fyrir börn, ungmenni og fjölskyldur þeirra. Í Farsældartúni verða staðsettar opinberar stofnanir, félagasamtök og ýmsir aðilar sem sinna þjónustu við börn.

Markmiðið er að auka samstarf og samtal milli aðila, samnýta yfirbyggingu og bæta þannig þjónustu við börn og ungmenni auk þess að úrræði fyrir börn og ungmenni verða staðsett á svæðinu.

Sólarlagsákvæði fyrir núverandi íbúa Skálatúns





FARSÆLDARTÚN
SKIPULAGSSVÆÐI

Núverandi byggingar

- A Búsetukjarnar
- B Starfmannahús
- C Fjósið
- D Gamla húsið
- E Vistheimili
- F Sundlaug

NÝTT DEILISKIPULAG

Í Farsældartún munu leita börn, ungmenni og fjölskyldur þeirra í leit að þjónustu af ýmsu tagi.

Húsnæði, leiksvæði og útisvæði verður hannað með tilliti til þess.

Nýbyggingar sem eru sérhannaðar fyrir þá þjónustu sem þar á að veita:

- Opinberar stofnanir
- Húsnæði fyrir sjálfstætt starfandi sérfræðinga og félagasamtök.
- Aðilar sem sinna þjónustu við börn.

Svæðið er stórt, býður upp einstaka möguleika og er vel staðsett með tilliti til aðgengis og nálægð við helstu umferðaræðar.



Algild hönnun leiksvæða



Furuset Hageby, Nord architects



Sassa -skólabygging, Italia, SET arkitektar



UMHVERFI OG TENGINGAR
VIÐ SVÆÐI

- Lækur
- Hjólástígur
- Göngustígur
- Leikvöllur
- B Áætluð Borgarlínustöð
- S Núverandi strætóstöð
- Núverandi byggingar
- Núverandi byggingar-annað

ÁHERSLUR

- Að setja börn, ungmenni og fjölskyldur þeirra í fyrsta sæti.
- Að skapa aðlaðandi, innihaldsríkt og lifandi umhverfi.
- Að endurnýta fasteignir sem hægt er að nýta og staðsetja nýjar byggingar.
- Huga vel að öllum útirýmum og tengingum á milli þeirra og bygginga og skapa vönduð, vistleg og skjólgóð útisvæði.
- Taka tillit til sérkenna svæðisins og nýta þann gróður sem fyrir er á svæðinu.
- Huga að öllum samgöngum -gangandi, hjólandi eða akandi umferð og að góðum bílastæðalausnum.
- Að ný byggð vaxi saman við eldri byggð og nýja byggð í Blikastaðalandi.
- Hringrásarhugsun skal höfð að leiðarljósi.
- Sólarlagsákvæði fyrir núverandi íbúa.





DÆMI OG TILVÍSANIR:
AVA-city park
CF ecovillage Allmende
Furuset_Hageby
Barnes Foundation
Elliðaárstöð



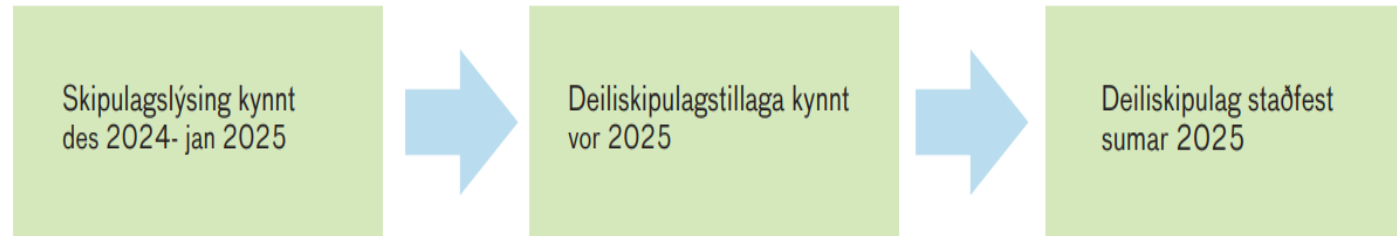
FYRIRKOMULAG TILLAGA

Göngugata bindur saman mismunandi svæði -þorpsstemning.

Grænn ás tengir svæði utan lóðar með gróðri og leiksvæðum.

-  Aðkoma gangandi
-  Aðkoma akandi

SKIPULAGSFERLIÐ -TÍMALÍNA



Skoðu málið í Skipulagsgáttinni

Skipulagsgáttin er samráðsgátt um skipulagsmál, mat á umhverfisáhrifum og framkvæmdaleyfi. Hér getur þú fundið upplýsingar um mál í vinnslu, gert athugasemdir við mál á kynningartíma og nálgast endanleg gögn og afgreiðslur.

[Skoða mál í kortasjá →](#)

Nýjustu málin



- 1 Lýsing
Opð fyrir athugasemdir
- 2 Kynning tillögu á vinnslustigi
EKKI HAFIÐ
- 3 Auglýsing tillögu
EKKI HAFIÐ
- 4 Athugun eftir auglýsingu
EKKI HAFIÐ
- 5 Endanleg gögn
EKKI HAFIÐ

MOSFELLSBÆR Breyting á deiliskipulagi SAMFÉLAGSSTOFNANIR

Vakta máli

Farsældartún í Mosfellsbæ - endurskoðað skipulag að Skálatúni

Upplysingar um málið

Farsældartún er endurhönnun skipulags Skálatúns í Mosfellsbæ. Nýju skipulagi svæðisins og starfsemi nýrrar sjálfseignarstofnunar er ætlað að styðja sem best við farsæld barna og á svæðinu verða byggingar sem munu hjá aðila sem veita börnum, ungmennum og fjölskyldum þeirra þjónustu s.s. opinberar stofnanir, sérskóli, félagasamtök og sjálfstætt starfandi sérfræðingar. Í deiliskipulagi Farsældartúns verður gert ráð fyrir nýbyggingum sem eru sérhannaðar fyrir þá þjónustu sem þar á að veita í fallettu grænu umhverfi.

Skipulagslýsing

2.12.2024 - 10.01.2025

Þegarstjórn Mosfellsbæjar samþykkti á fundi sínum þann 06.11.2024 að kynna skipulags- og verkýsingu fyrir Farsældartún í Mosfellsbæ. Sett er fram skipulagslýsing vegna deiliskipulags Farsældartúns þ.e. heildarendurskoðunar á gildandi deiliskipulagi Skálatúns. Verkefnið nýst um að móta framtíðarskipulag fyrir Farsældartún. Við vinnslu skipulagsins verður litað við að greina staðarandann og sögu staðarins í samhengi við sögu Mosfellsbæjar. Markmið skipulagslýsingar er fyrst og fremst að kynna fyrir böum og helstu hagslitum áform skipulagsins, ferli og samráð.

Blítt: 2.12.2024

PDF Skipulags- og verkýsing Farsældartúns.pdf

Gögn

Hægt er að hlaða niður einstaka skrár eða hlaða niður öllum ofangreindum gögnum í samþjappaðri möppu. Athuga skal að ofangreind gögn verða einungis hlaðabæigandi fasa málsins.

Sækja gögn

Máli nr. 1457/2024
Farsældartún í Mosfellsbæ - endurskoðað skipulag að Skálatúni

OPÐ FYRIR ATHUGASEMDIR

2.12.2024 - 10.01.2025

TEGUND MÁLS

Breyting á deiliskipulagi

STADA MÁLS

Lýsing

STAÐSETNING

Mosfellsbær

TENGLERUR OG DAGS BIRT

Kristinn Pálsson, í umboði fyrir Mosfellsbæ

2.12.2024

TENND MÁL

214/2023

Aðalskipulag Mosfellsbæjar 2022-2040

1010/2023

Mosfellsbær - Bilkastabaland 1. áfangi



Umsagnir (0)

Bæta við umsögn +





Barnaverndaryfirvöld

Mennta- og barnamálaráðuneyti

Barna- og fjölskyldustofa

Umdæmaráð barnaverndar

Úrræði

Verkefni

Barnaverndarþjónustur



Stuðlar,
Lækjarkirkja

Farsæld



MST
meðferð

Ráðgjöf og fræðsla



SÓK
meðferð

Hagsmunagæsla



Barnahúsið

Fóstur

Rannsóknir

Sérferðiteymi

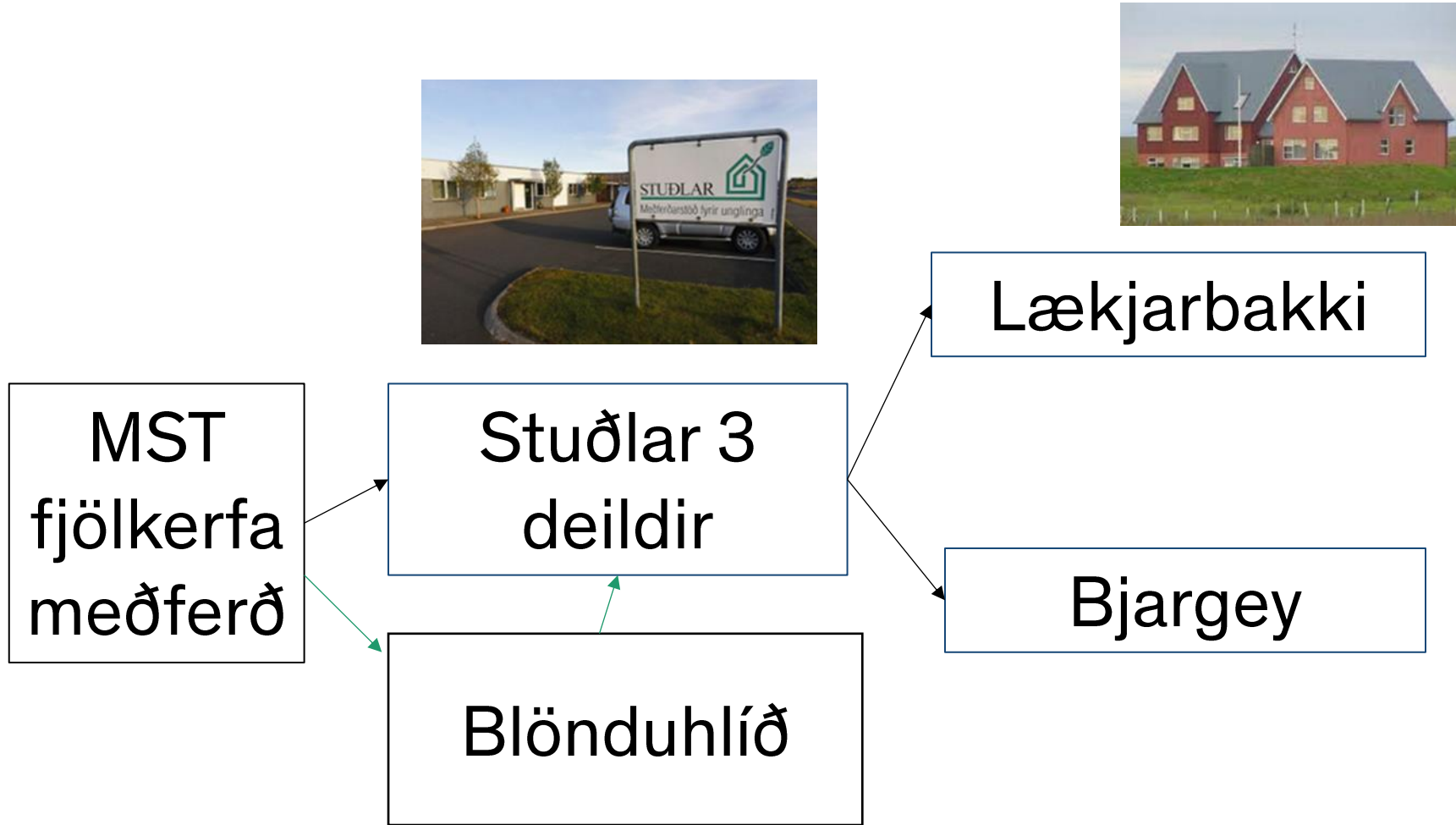
Gæða- og eftirlitsstofnun velferðarmála

Úrskurðarnefnd velferðarmála

Dómstólar

Samþætting þjónustu

Meðferðarheimilin



Stuðlar – greiningar og meðferðarstöð



Meðferðardeild 5-6 rými

Lokuð deild Stuðla – neyðarvistun (8 rými)

Stuðningsheimili 2 rými (viðbótar hús)





ART (Aggression Replacement Training)

Stöðustyrkjandi viðmót (Status Dynamics)

Áhugahvetjandi samtali (Motivational Interviewing)

Áfallamiðuð nálgun (Three pillars of trauma informed care)

Athafnir daglegs lífs – Atferlismótun/Umhverfismeðferð

Fræðsla og forvarnir

Foreldravinna

Blönduhlíð



Húsnæðið er til bráðabirgða

Bregðast við aðkallandi vanda

Greining og meðferð fyrir vægari meðferðarmál 13-18 ára

8-12 vikna greining og meðferð

Opið úrræði

5 börn

17 starfsmenn



Barnahús



Stofnað 1. nóvember 1998
Staðsett í íbúðarhverfi í Reykjavík
Nýtt húsnæði október 2014
11 stöðugildi
Þjónar börnum frá 3 ½ árs til 18 ára
Kynferðisofbeldi, líkamlegt ofbeldi,
heimilisofbeldi
Fylgdarlaus börn



Framtíðarsýn á Farsældartúni



BOFS til framtíðar

Byggt nýtt meðferðarheimili á 1 hæð
með möguleikum á aðgreiningum milli
deilda 6-10 börn
Skrifstofa BOFS ásamt öðrum
stofnunum undir MRN og
félagasamtökum
Barnahús

Hugmyndir til framtíðar

1 stigskiptur búsetukjarni
5 vistheimili fyrir börn
8 vistheimili fyrir börn með hegðunarvanda
9 vistunareining fyrir börn með geðrænan
vanda - Einnig á landsbyggðinni



Spurningar & umræður



Mosfellsbær